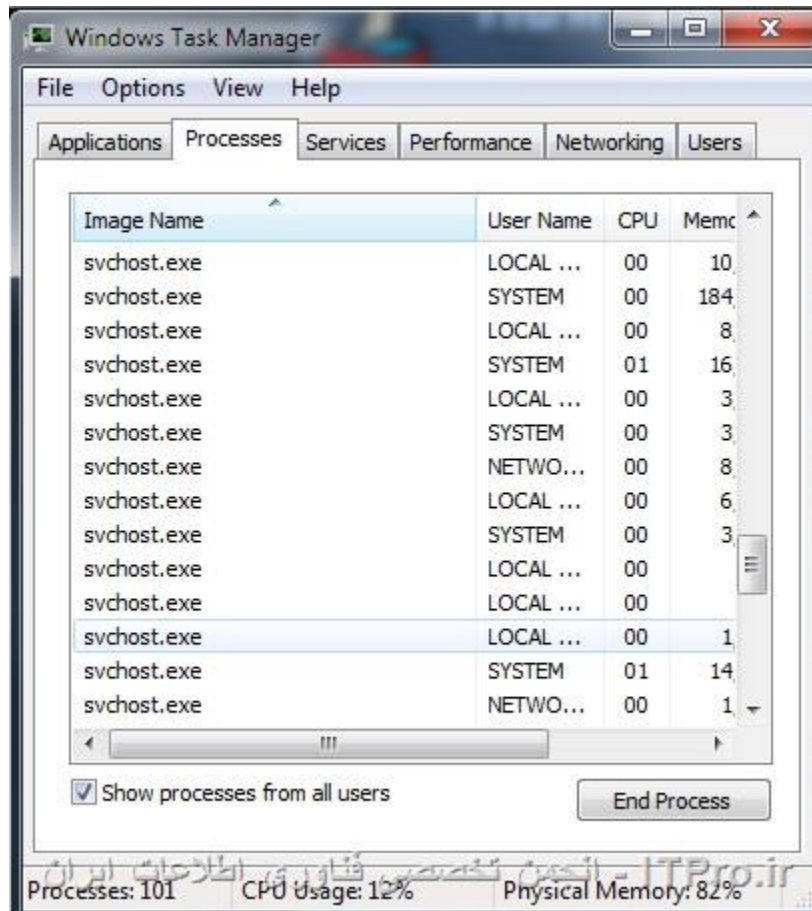


svchost.exe چیست و چرا در حال اجراست؟

برای خیلی از ما سوال هست که این همه پردازش با اسم **svchost.exe** چی هست؟ این چه پردازشی هست که نه میتوان اون رو خاتمه داد و نه اینکه می دونیم کی اون رو استارت کردیم! برای آگاه شدن از این موضوع همراه با **ITPRO** باشید:



مدت ها پیش، مایکروسافت شروع به جابجایی تمامی ساختار و توابع داخلی سرویس های ویندوز از فایل های **exe** به **dll** کرد. از دید برنامه نویسان این کار باعث قابل استفاده تر شدن برنامه ها می شد. اما مسئله اینجا بود که شما نمیتونید یک فایل **dll** رو به صورت مستقیم در ویندوز اجرا کنید. برای اینکار شما نیاز به **load** کردن اون در یک برنامه ی قابل اجرا یا همون برنامه های با پسوند **exe** دارید. درست همین مبارک سحر و فرخنده شب بود که **svchost.exe** متولد شد.

بالا بودن تعداد **svchost.exe** چیست؟

اگر شما یکبار به سرویس های موجود در ویندوز سر زده باشید و نگاهی انداخته باشید، متوجه میشوید که تعداد زیادی سرویس در ویندوز فعالیت میکنند و در حال اجرا هستند. اگر هر سرویسی که اجرا میشه رو با یک فایل **svchost.exe** مرتبط کنیم و اجرای اون سرویس رو بر دوش یک فایل **svchost.exe** بزاریم، احتمال اینکه یک سرویس **fail** بشه و در نتیجه کل ویندوز ما بیاد پایین هست! برای جلوگیری از این مشکل مایکروسافت **svchost.exe** ها رو پخش کرد. یعنی سرویس هایی که مشاهده کردید رو به صورت دسته بندی شده در گروه هایی قرار داد و اونها رو طبقه بندی و بسته بندی کرد و برای هر کدام از این گروه ها یک فایل **svchost.exe** اختصاص داد.

به طور مثال یک **svchost.exe** برای **run** کردن ۳ سرویس فایروال فعالیت میکنه و یا یک **svchost.exe** دیگه مربوط به اجرای تمام سرویس های مربوط به **Interface** ویندوز است ...

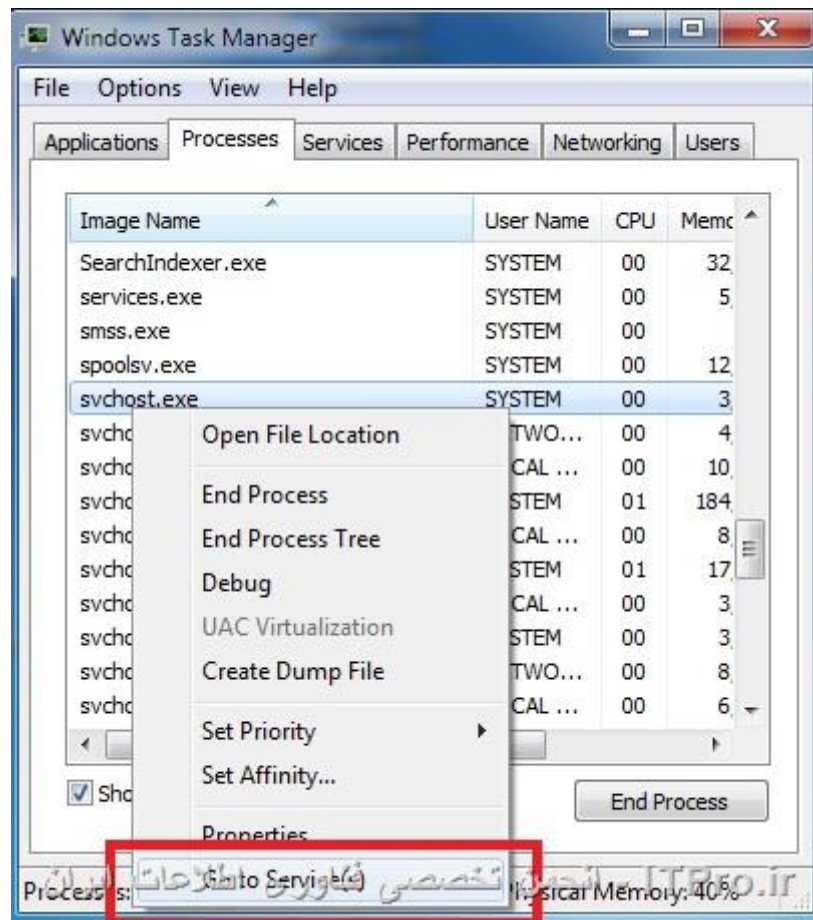
در زمان پردازش زیاد، ما چه کاری می تونیم انجام بدیم؟

در وهله ی اول می تونیم سرویس هایی که کارایی برامون ندارند رو **stop** و یا **disable** کنیم. بله، دوستان از اتاق فرمان اشاره میکنند که مشکل اینجاست که از کجا بدونیم **svchost.exe** مربوط به کدام سرویس است؟؟؟! برای اینکار ما ۲ راه داریم:

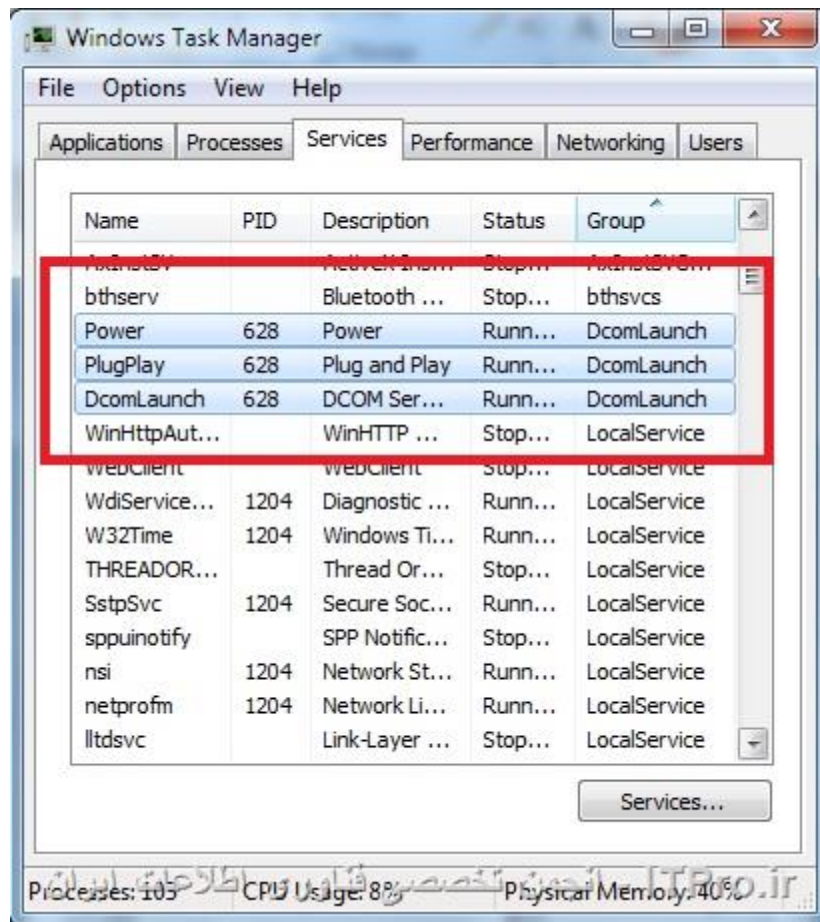
•

Task Manager رو اجرا کنید و روی هر **svchost.exe** که پردازش بالایی داره راست کلیک کنید و مثل

عکس عمل کنید



همونطور که میبینید سرویس ها برای شما مشخص شده اند



در این روش با کلید ترکیبی Win+R وارد محیط Run بشید و cmd رو برای وارد شدن به محیط Command Prompt اجرا کنید

